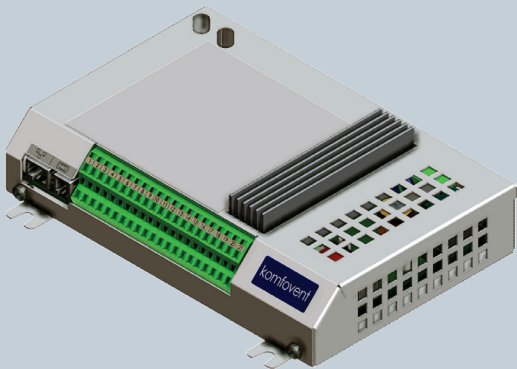


*komfovent*

# C6 / C6M КОНТРОЛЕР



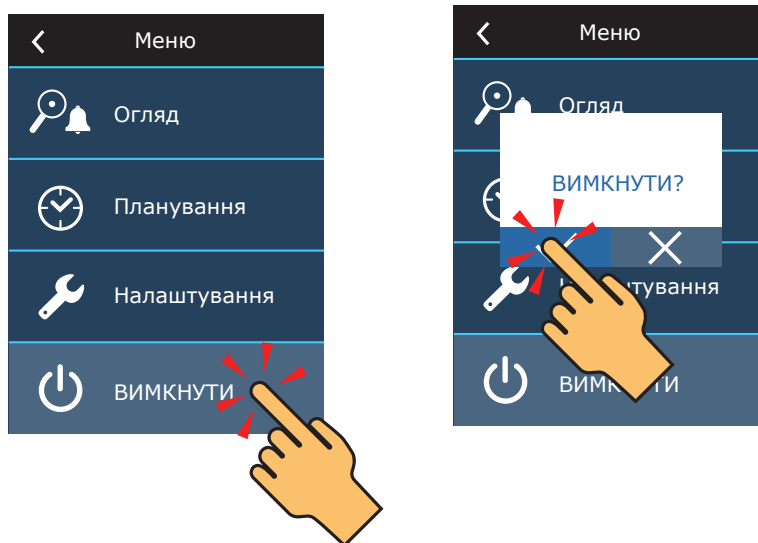
ІНСТРУКЦІЯ З  
ООНВЛЕННЯ  
ПРОГРАМНОГО  
ЗАБЕЗПЕЧЕННЯ

UA

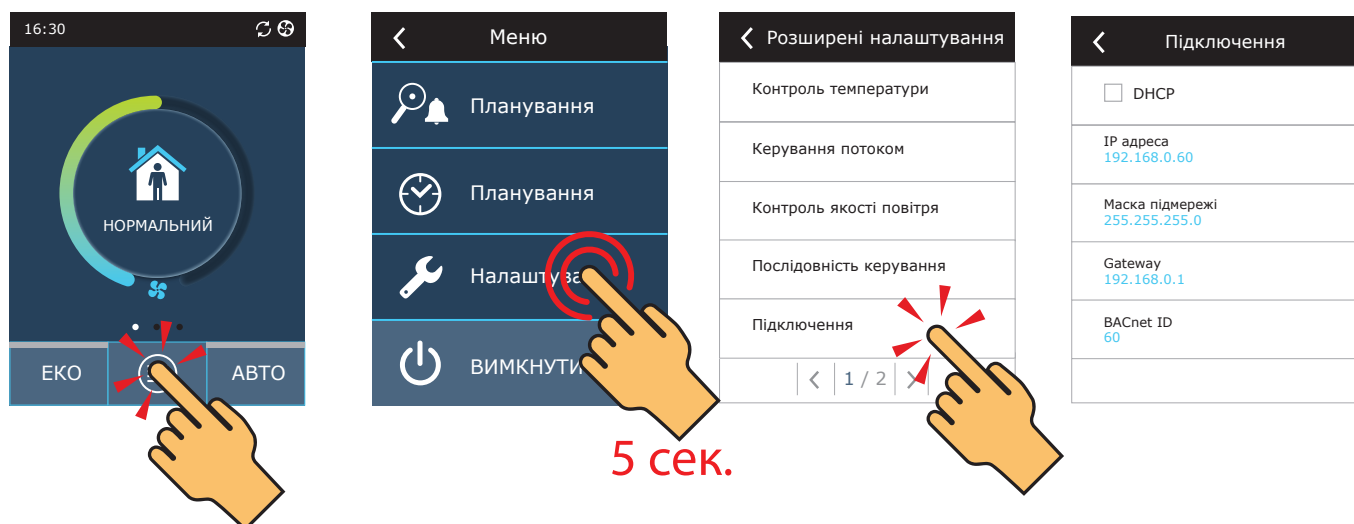
Програмне забезпечення контролера С6/С6М можна оновити, якщо підключити комп'ютер до вентиляційної установці. Це можна зробити шляхом безпосереднього підключення комп'ютера, а також через локальну комп'ютерну мережу або Інтернет.

Щоб оновити програмне забезпечення контролера С6/С6М, виконайте наступні дії:

1. Зупиніть вентиляційну установку, натиснувши кнопку **ВИМКНЕННЯ** на пульті керування.



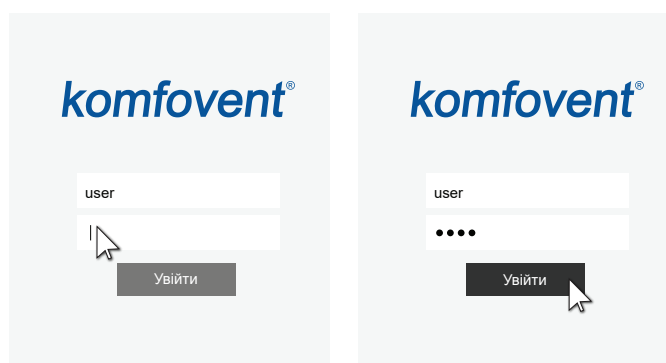
2. На пульті керування знайдіть IP-адресу вентиляційної установки.



3. Підключіть вентиляційну установку до комп'ютера або до локальної комп'ютерної мережі<sup>1</sup>.

4. На комп'ютері запустіть Інтернет-браузер і введіть IP-адресу, знайдену в пульті керування.

5. Підключіться до інтерфейсу користувача С6/С6М: введіть ім'я користувача **user**, пароль **user**<sup>2</sup> і натисніть кнопку **Увійти**.



<sup>1</sup> Додаткову інформацію про підключення вентиляційної установи до комп'ютера або мережі можна знайти в керівництві користувача Domekt.

<sup>2</sup> Якщо пароль було змінено, використовуйте актуальний пароль для входу.

6. Натисніть кнопку **SETTINGS**<sup>1</sup>.

komfovent®

user

Вихід



ПОВІДОМЛЕННЯ

НАЛАШТУВАННЯ

ВИМКНУТИ

## &lt; НАЛАШТУВАННЯ

## ІНТЕРФЕЙС КОРИСТУВАЧА

Мова

Одиниці виміру потоку

Назва АНУ

## ДЕНЬ/ЧАС

День - місяць - рік

Час

## ПІДКЛЮЧЕННЯ

Status

DNCP

IP адреса

Маска підмережі

Gateway

VACnet ID

VACnet Port

Modbus RTU

## ІНФОРМАЦІЯ

Конфігурація

Прошивка основного модуля

Прошивка пульта керування (1)

Прошивка пульта керування (2)

S/N

C6 ID

C6 QR

Журнал

Файл налаштувань

ЗБЕРЕГТИ ЗМІНИ

ВІДНОВИТИ НАЛАШТУВАННЯ

## ПАРОЛЬ ДОСТУПУ

Ввести новий пароль

Підтвердити новий пароль

## РЕЖИМИ РОБОТИ

Режим керування потоком

Корекція припливного повітря

Корекція витяжного повітря

Режим регулювання температури

## ПОСЛІДОВНІСТЬ КЕРУВАННЯ

Захист від обмерзання

Вологість всередині   Auto

Ступінь 1

Ступінь 2

Тип зовнішнього теплообмінника

Ступінь 3

Дозволити осушити прохолодним повітрям

## ЯКІСТЬ ПОВІТРЯ

Контроль забруднення

Контроль вологості

Датчик 1

Датчик 2

Вологість ззовні

Мінімальна інтенсивність

Максимальна інтенсивність

Період перевірки

## ФІЛЬТРИ

Калібрування чистих фільтрів

## CLOUD

"Komfovent Control" Пароль

<sup>1</sup> Екран налаштувань може відрізнятися залежно від версії прошивки.

7. У розділі **ІНФОРМАЦІЯ** перевірте поточні версії програмного забезпечення контролера та пульта керування (версія вказана останнім числом; наприклад, 1.3.17.20 означає, що номер версії 20).

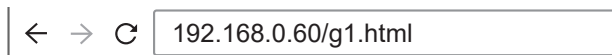
8. Якщо поточна версія пульта керування — X.X.X.10 або новіша, програмне забезпечення пульта керування буде оновлено разом із прошивкою контролера C6/C6M. Якщо версія панелі керування старіша – можна оновити лише контролер C6/C6M.

9. Завантажте файл оновлення з сайту KOMFOVENT за наступними посиланнями:

9.1. [Файл оновлення для пристроїв з програмним забезпеченням головного модуля версії X.X.X.15 або новішої](#)

9.2. [Проміжний файл оновлення для пристроїв з програмним забезпеченням головного модуля версії X.X.X.14 або ранішої](#)

10. У вікні Інтернет-браузера введіть IP-адресу вентиляційної установки та додайте **/g1.html**.

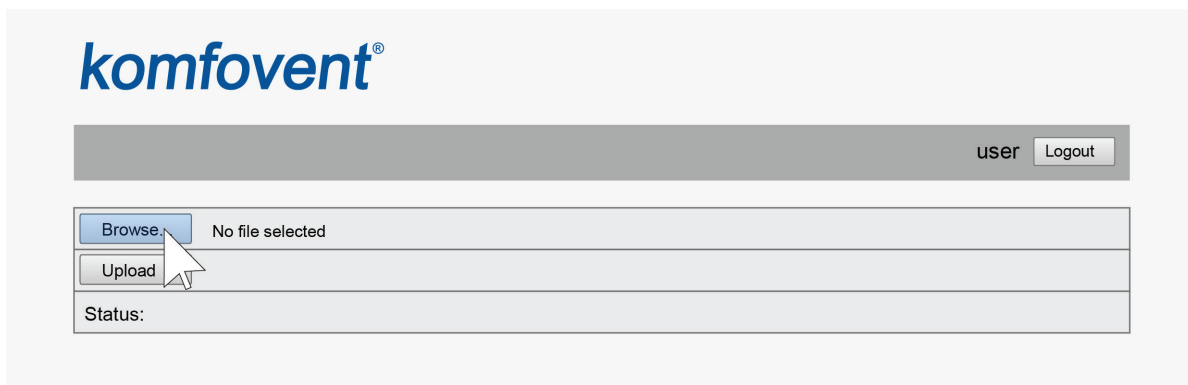


11. Якщо буде запропоновано, знову введіть ім'я користувача та пароль (див. крок 5).

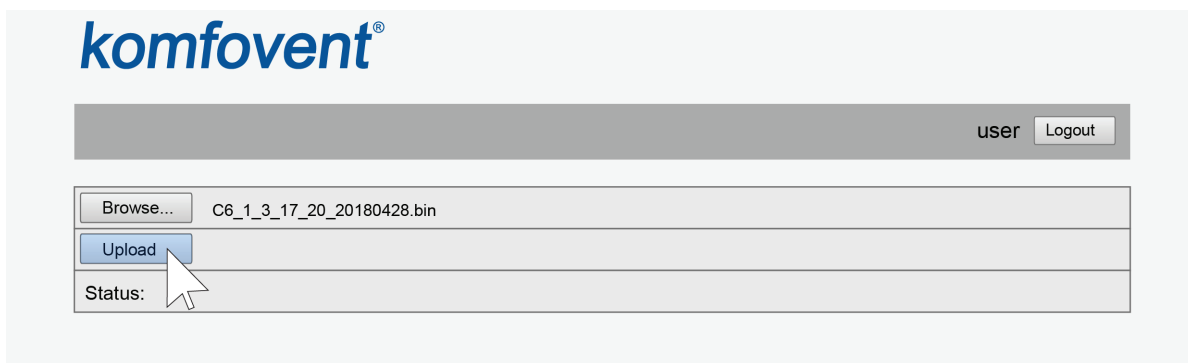
12. Коли екран завантажиться, натисніть кнопку **Browse**<sup>1</sup> і вкажіть розташування файлу оновлення на вашому комп'ютері:

12.1. Якщо версія програми основного модуля керування X.X.X.15 або новіша, виберіть \*.mbin file

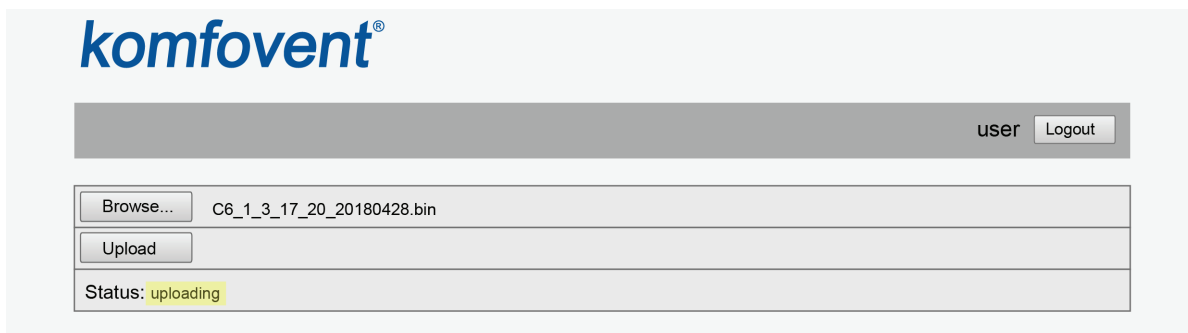
12.2. Якщо версія програми головного модуля керування X.X.X.14 або раніша, виберіть \*.bin file



13. Коли вибрано файл оновлення, натисніть кнопку **Upload**.



14. У рядку **Status** буде відображено «uploading».



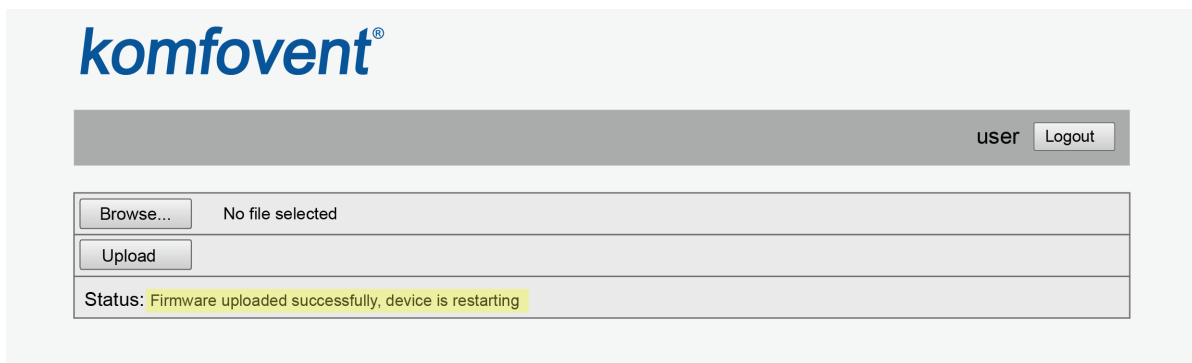
<sup>1</sup> У різних інтернет-браузерах назви кнопок можуть відрізнятися.

15. Через 30–60 секунд рядок **Status** зміниться на:

15.1. «Firmware uploaded successfully, device is restarting. Panel firmware upload success: wait until finished» («Програмне забезпечення успішно завантажено, пристрій перезавантажується. Успішне завантаження мікропрограми пульта: дочекайтеся завершення»), якщо одночасно було оновлено мікропрограму пульта керування.



15.2. «Firmware uploaded successfully, device is restarting.» («Програмне забезпечення успішно завантажено, пристрій перезавантажується.»), якщо оновлено лише контролер С6/С6М:



15.3. «Firmware upload error» («Помилка завантаження мікропрограми»), якщо оновлення не вдалося (див. крок 21).

16. Зачекайте 1–2 хвилини, поки контролер оновить прошивку та перезавантажиться.

16.1. Якщо почалося оновлення прошивки пульта керування, на екрані пульта буде відображено «Оновлення», та «Updating» разом із рядком Status.

16.2. Зачекайте 1–2 хвилини, доки не оновиться прошивка пульта керування та повернеться головний екран.

17. Якщо версія прошивки контролера С6/С6М до оновлення була Х.Х.Х.10 або раніша, після оновлення IP-адресу пристрою було змінено на 192.168.0.60.

За потреби його можна змінити за допомогою пульта керування (див. крок 2).

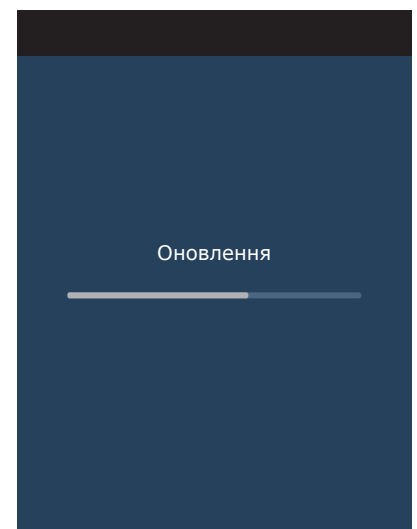
18. Якщо версія прошивки контролера С6/С6М до оновлення була Х.Х.Х.14 або раніша, повторіть кроки 10-16, але використовуйте файл оновлення \*.mbin.

19. Перевірте номер нової версії прошивки в Інтернет-браузері (див. кроки 4-7) і, якщо все гаразд, ви можете нормально використовувати вентиляційну установку.

20. Якщо версія прошивки пульта керування — Х.Х.Х.9 або раніша, нові функції, представлені з оновленням контролера С6/С6М, будуть доступні лише у веб-інтерфейсі та не відобразяться на дисплеї пульта керування, однак пульт керування працюватиме нормально, як і раніше до оновлення. У разі необхідності доступу до нової функції з пульта керування – пульт керування слід замінити на новий.

21. Якщо не вдалося оновити прошивку, виконайте наступні дії та повторіть спробу оновлення:

- Переконайтеся, що використовувався правильний файл оновлення (див. кроки 9 і 12)
  - Вимкніть основне живлення вентиляційної установки, зачекайте 1 хвилину та УВІМКНІТЬ живлення
  - Перезавантажте комп'ютер, який використовується для оновлення
  - Використовуйте інший інтернет-браузер
  - Підключіть комп'ютер безпосередньо до вентиляційної установки (не через мережу чи Інтернет)
- Якщо оновлення прошивки все одно не вдалося, зверніться до сервісного відділу Komfovent.



## SERVICE AND SUPPORT

### LITHUANIA

#### UAB KOMFOVENT

Phone: +370 5 200 8000  
service@komfovent.com  
www.komfovent.com

### FINLAND

#### Komfovent Oy

Muuntotie 1 C1  
FI-01 510 Vantaa, Finland  
Phone: +358 20 730 6190  
toimisto@komfovent.com  
www.komfovent.com

### GERMANY

#### Komfovent GmbH

Konrad-Zuse-Str. 2a,  
42551 Velbert, Deutschland  
Phone: +49 0 2051 6051180  
info@komfovent.de  
www.komfovent.de

### LATVIA

#### SIA Komfovent

Bukaišu iela 1, LV-1004 Riga, Latvia  
Phone: +371 24 66 4433  
info.lv@komfovent.com  
www.komfovent.com

### SWEDEN

#### Komfovent AB

Ögärdesvägen 12A  
433 30 Partille, Sverige  
Phone: +46 31 487 752  
info\_se@komfovent.com  
www.komfovent.se

### UNITED KINGDOM

#### Komfovent Ltd

Unit C1 The Waterfront  
Newburn Riverside  
Newcastle upon Tyne NE15 8NZ, UK  
Phone: +447983 299 165  
steve.mulholland@komfovent.com  
www.komfovent.com

## PARTNERS

AT	J. PICHLER Gesellschaft m. b. H.	www.pichlerluft.at
BE	Ventilair group ACB Airconditioning	www.ventilairgroup.com www.acbairco.be
CZ	REKUVENT s.r.o.	www.rekuvent.cz
CH	WESCO AG SUDCLIMATAIR SA CLIMAIR GmbH	www.wesco.ch www.sudclimatair.ch www.climair.ch
DK	Øland A/S	www.oeland.dk
EE	BVT Partners	www.bvtpartners.ee
FR	ATIB	www.atib.fr
HR	Microclima	www.microclima.hr
HU	AIRVENT Légtechnikai Zrt. Gevent Magyarország Kft. Merkapt	www.airvent.hu www.gevent.hu www.merkapt.hu
IE	Lindab	www.lindab.ie
IR	Fantech Ventilation Ltd	www.fantech.ie
IS	Blikk & Tækniþjónustan ehf Hitataekni ehf	www.bogt.is www.hitataekni.is
IT	ICARIA	www.icaria.srl
NL	Ventilair group DECIPOLE-Vortvent CLIMA DIRECT BV	www.ventilairgroup.com www.vortvent.nl www.climadirect.com
NO	Ventilution AS Ventistål AS Thermo Control AS	www.ventilution.no www.ventistal.no www.thermocontrol.no
PL	Ventia Sp. z o.o.	www.ventia.pl
SE	Nordisk Ventilator AB	www.nordiskventilator.se
SI	Agregat d.o.o	www.agregat.si
SK	TZB produkt, s.r.o.	www.tzbprodukt.sk
UA	TD VECON LLC	www.vecon.ua