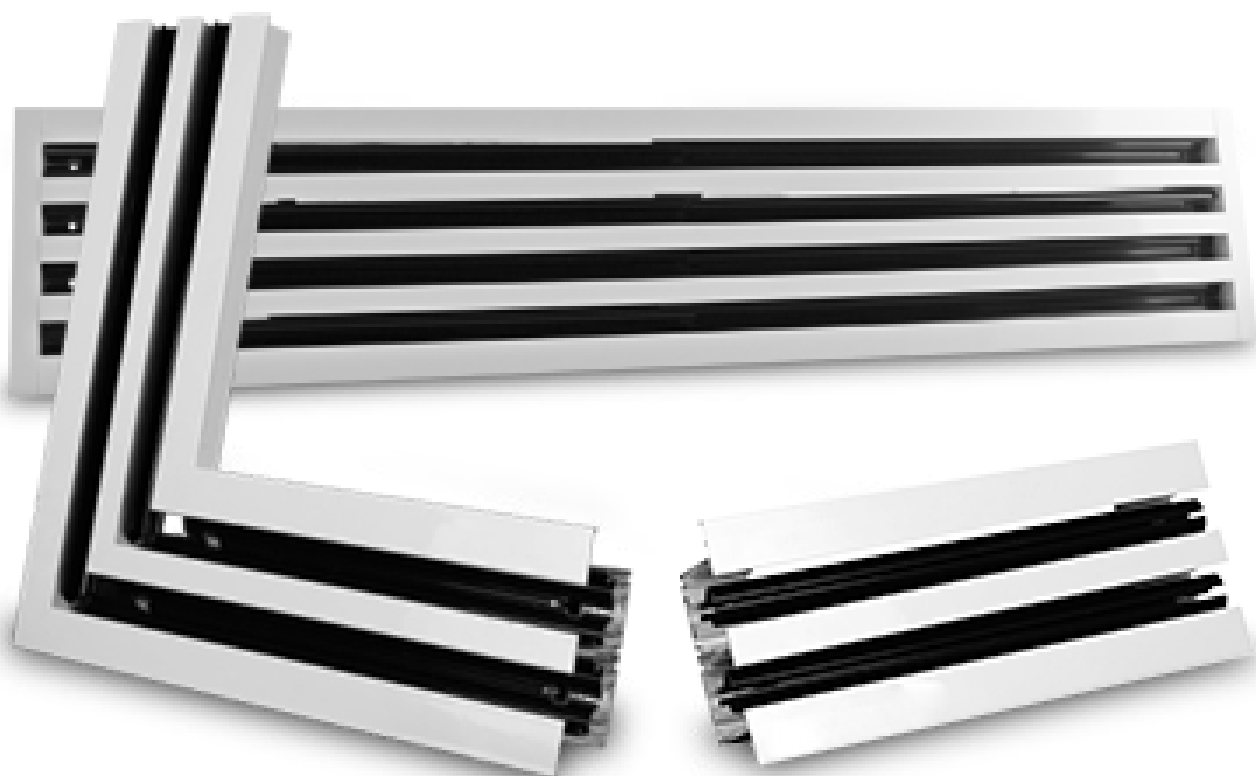


# **Montaż nawiewników liniowych LDS**

INSTRUCTIONS

## **Assembly of LDS linear diffusers**

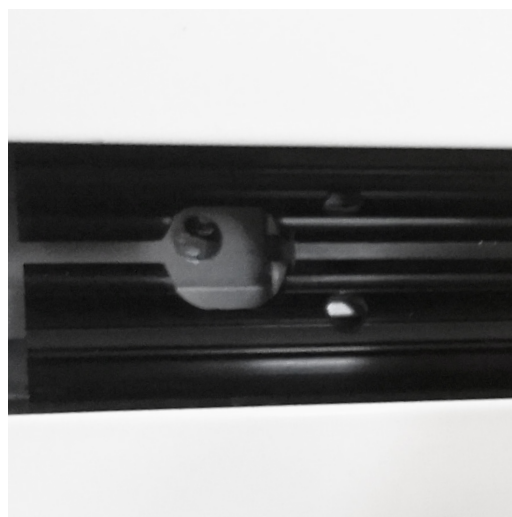


# MONTAŻ NAWIEWNIKÓW LINIOWYCH LDS

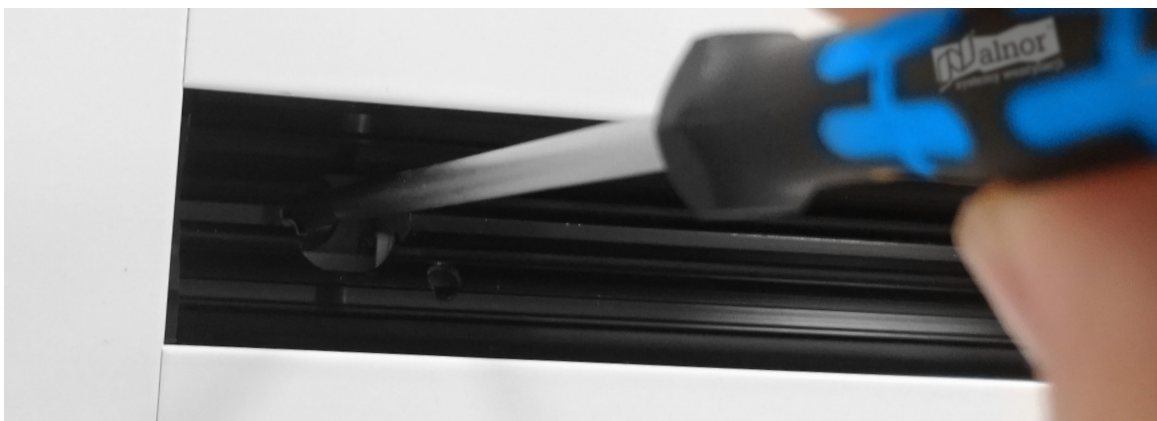
## Montaż nawiewnika do puszki



- 1.** Włóż nawiewnik do puszki. W zestawie znajdują się śruby montażowe oraz łączniki.



- 2.** Po otwarciu kierownicy strumienia powietrza, zobaczysz otwory montażowe.



- 3.** Przykręć nawiewnik.

# MONTAŻ NAWIEWNIKÓW LINIOWYCH LDS

## Montaż zaśleki do nawiewnika LDS-C



**1.** Przygotuj zaślepkę nawiewnika LDS-C.



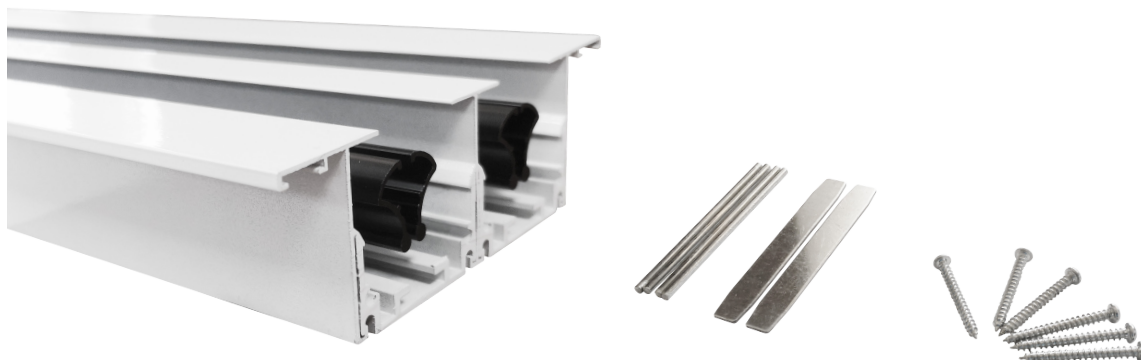
**2.** Nakieruj śruby na prowadnice montażowe.



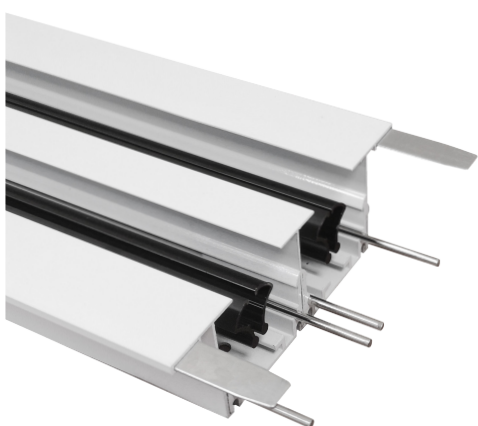
**3.** Przykręć zaślepkę do nawiewnika.

# MONTAŻ NAWIEWNIKÓW LINIOWYCH LDS

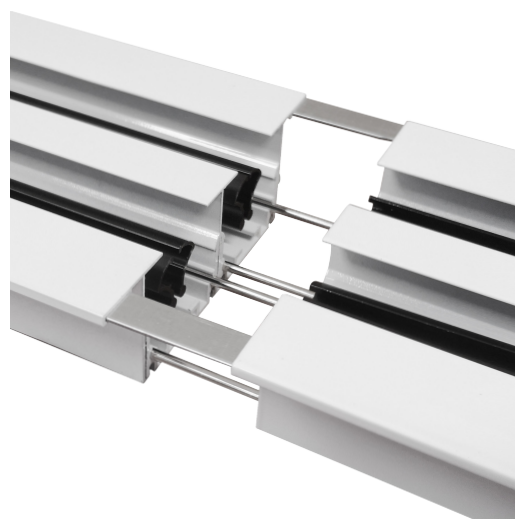
## Łączenie nawiewników szczelinowych LDS



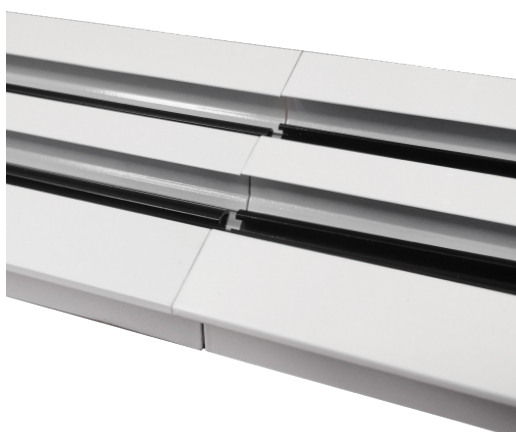
- 1.** Do każdego nawiewnika dołączone są łączniki oraz śruby montażowe.



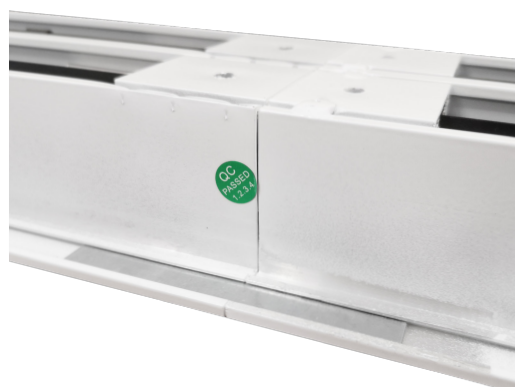
- 2.** Włóż łączniki do pierwszego nawiewnika.



- 3.** Dołóż drugi nawiewnik.



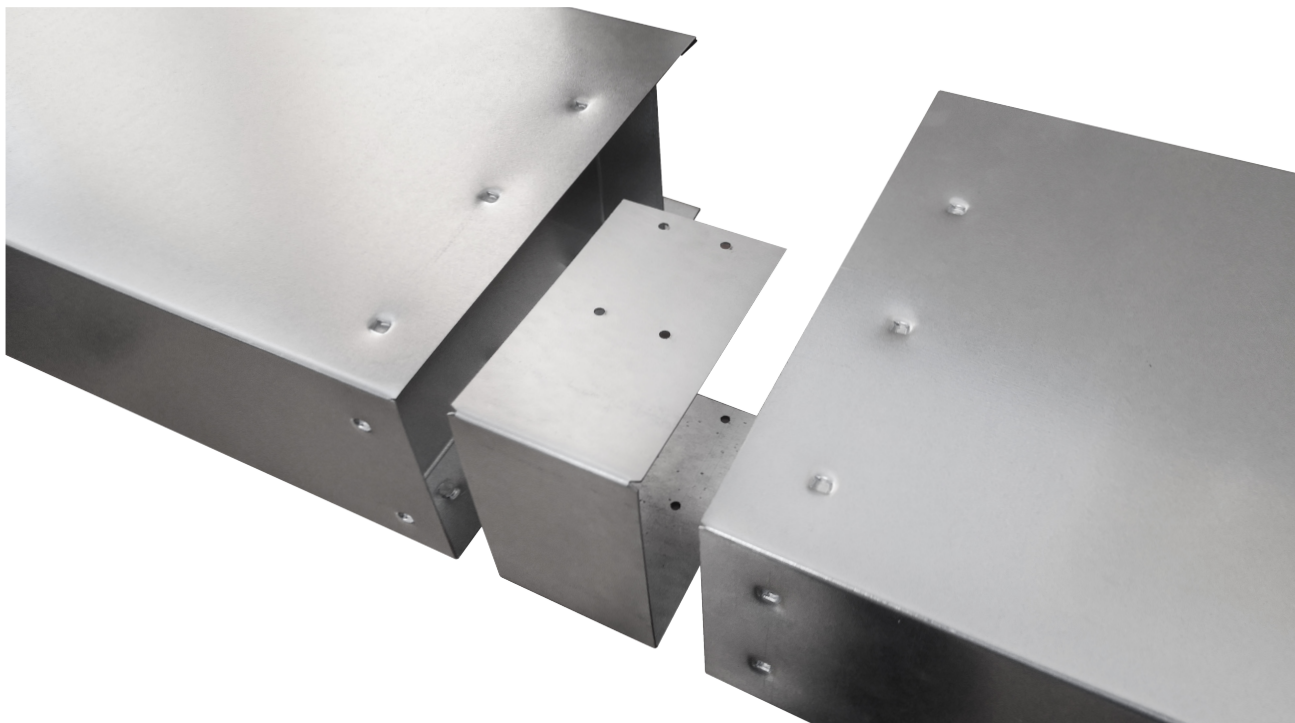
- 4.** Złącz nawiewniki.



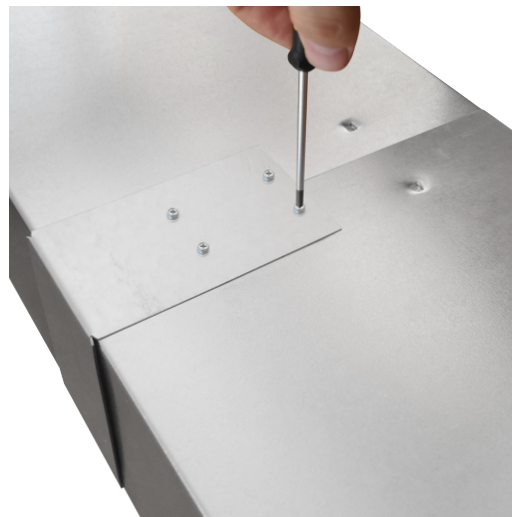
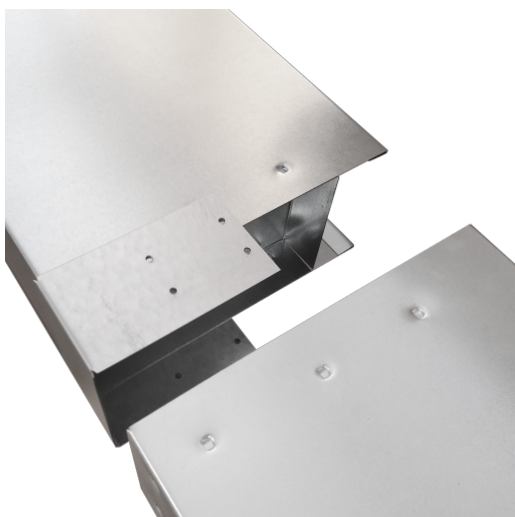
- 5.** Sprawdź połączenia odwracając nawiewniki.

# MONTAŻ NAWIEWNIKÓW LINIOWYCH LDS

## Łączenie puszek PR-LDS



1. Przygotuj puszki PR-LDS i łącznik.



2. Złącz puszki tak aby łącznik był po środku łączenia, a następnie przykręć go blachowkrętami WGO.  
**Uwaga!** Zestaw nie zawiera blachowkrętów WGO.



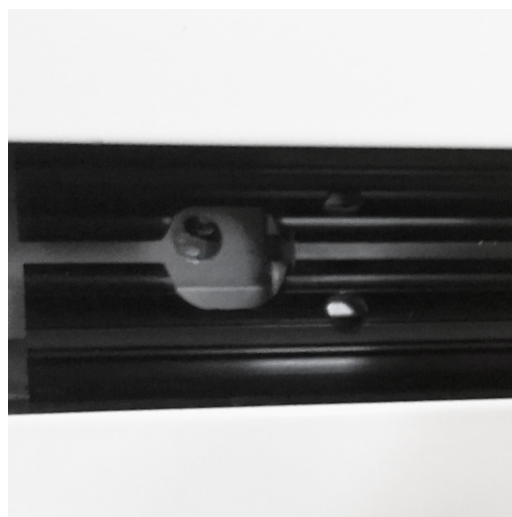
## Instructions

# ASSEMBLY OF LDS LINEAR DIFFUSERS

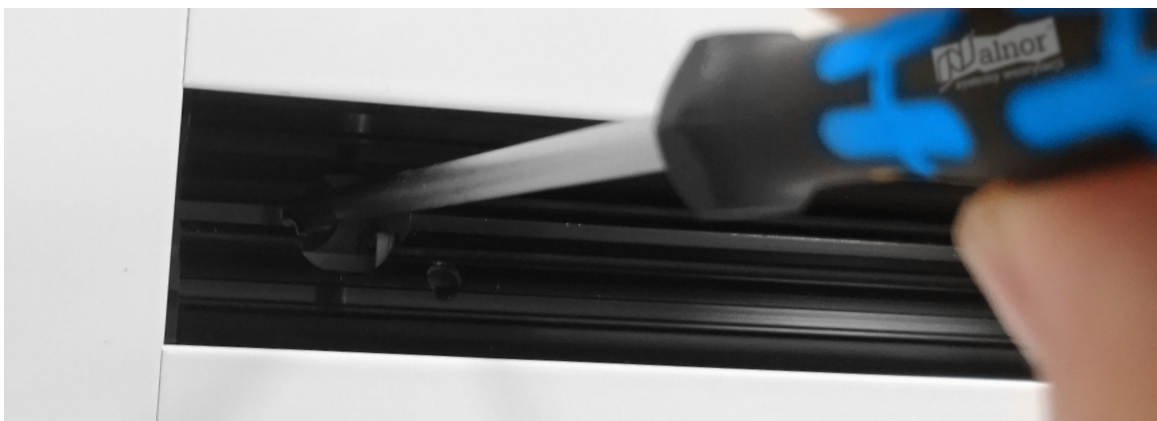
## How to attach diffuser to plenum box



1. Put the diffuser into the plenum box. The set of mounting screws and connectors are included.



2. Change the deflector position to see mounting holes.



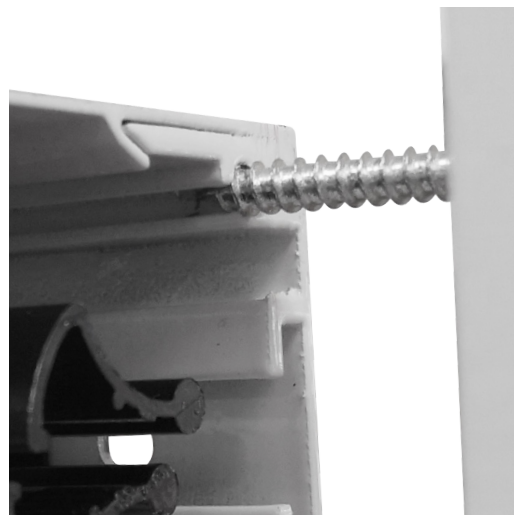
4. Fix the diffuser to the plenum box.

# ASSEMBLY OF LDS LINEAR DIFFUSERS

*How to finish off the diffuser with a LDS-C end cap*



**1.** Prepare a LDS-C end cap for linear diffusers.



**2.** Position the screws in the direction of slot dividing profiles.



**3.** Fix the end cap to the diffuser.

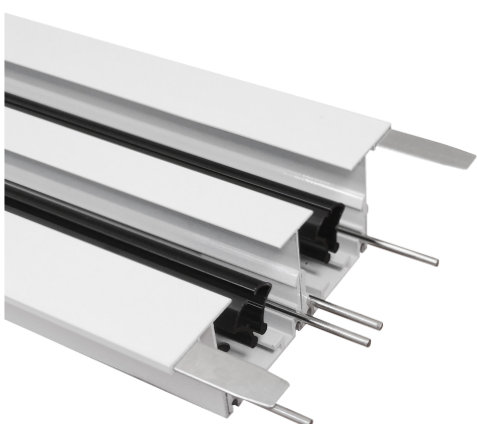
## Instructions

# ASSEMBLY OF LDS LINEAR DIFFUSERS

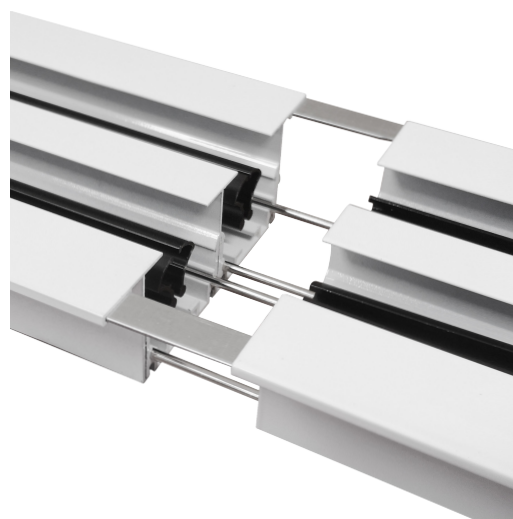
### *How to connect LDS linear diffusers*



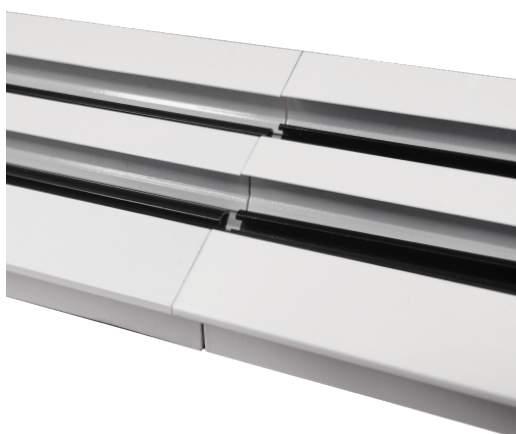
- 1.** Linear diffusers are supplied with connectors and screws.



- 2.** Put connectors into the diffusers.



- 3.** Then attach the other one.



- 4.** Connect both diffusers.

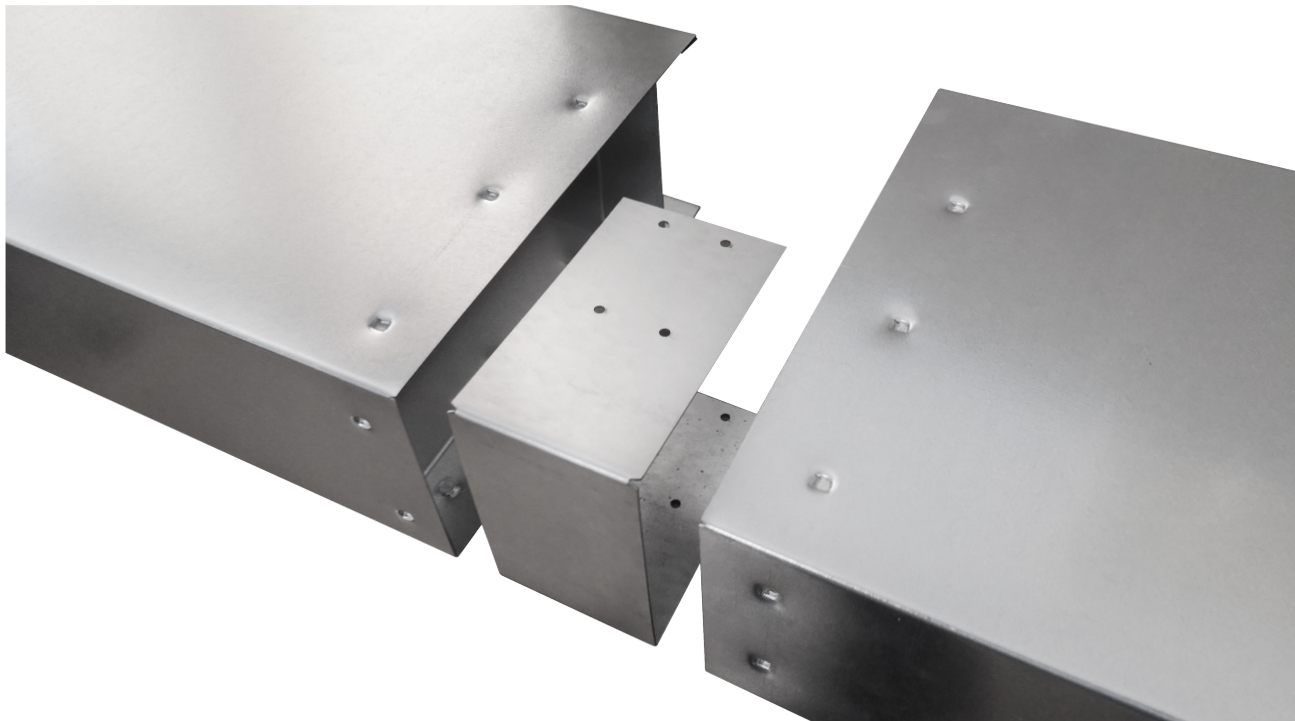


- 5.** Check the connection by turning both diffusers around.

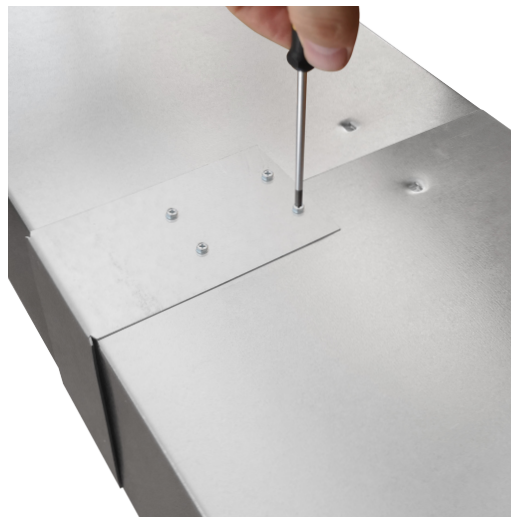


# ASSEMBLY OF LDS LINEAR DIFFUSERS

## *How to connect PR-LDS plenum boxes*



1. Prepare PR-LDS plenum boxes and connectors.



2. Connect plenum boxes in such a manner that the connector is placed in the middle of the joint. Then fix them using WGO self-drilling screw. **NOTE:** The set does NOT include the WGO screws.