

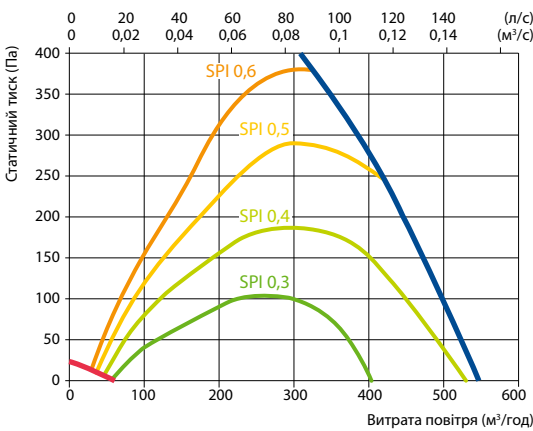
Domekt R 400 H C6M

Максимальна витрата повітря, м³/год	500
Максимальна витрата повітря, л/с	139
Номинальний потік повітря, м³/с	0,087
Номинальний перепад тиску, Па	50
SPI, Вт/(м³/год)	0,28
Тепловий ККД рекуперації тепла, %	84
Потужність електричного нагрівача, кВт / Δt, °C	1/8,4
Напруга живлення, В	1~230
Максимальний робочий струм HE, А	7,3
Кабель живлення, мм²	3×1,5
Споживана електрична потужність приводу вентилятора при максимальній витраті, Вт	125
Споживана електрична потужність приводу вентилятора при номінальній витраті, Вт	52
Рівень шумової потужності, L _{WA} , дБ(A)	44
Рівень шумового тиску, L _{pA} , дБ(A), (3 м)	32
Розміри фільтрів ВxHxL, мм	417x210x46
Розміри установки ВxHxL, мм	515x567x660
Простір для обслуговування, мм	650
Вага установки, кг	49



Продуктивність

Установка зі стандартною комплектацією

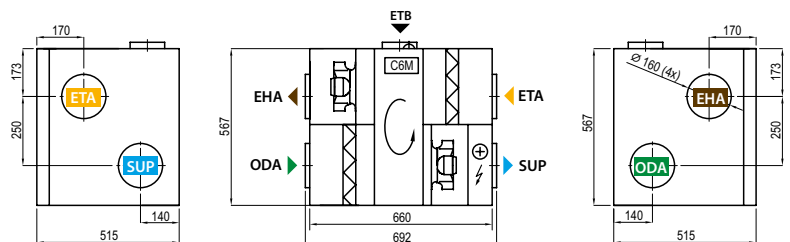


Температурна ефективність

Зовнішня температура, °C	Зима				Літо			
	-23	-15	-10	-5	0	25	30	35
Після рекуператора, °C	14,9	16,2	17	17,7	18,5	22,5	23,3	24

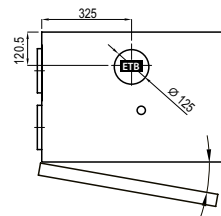
В приміщенні +22 C, 20 % RH

Праве виконання (R1)

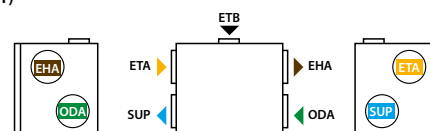


Акcesуари

Заслонка	AGUJ-M-160+LF230/CM230	
Глушник	ODA/EHA	AGS-160-50-600-M
	SUP/ETA	AGS-160-50-900-M
Водонагрівач	DH-160	
PPU	PPU-HW-3R-15-0,4-W2	
2-ходовий клапан (нагрів)	VVP47.10-0,4+SSF161.05HF	
Водяний охолоджувач	DCW-0,4-3	
2-ходовий клапан (охолодження)	VVP47.10-1,6+SSF161.05HF	
Вулична комбінована решітка	LD-160	
Водяний нагрівач-охолоджувач	DHCW-160	
DX охолоджувач	DCF-0,4-3	
Блок охолодження	MOU-12HFN8a+KA8140	



Ліве виконання (L1)



- ▶ **ODA** – повітря, що забирається з вулиці
- ▶ **SUP** – повітря, що подається до приміщення
- ▶ **ETA** – повітря, що видаляється з приміщення
- ▶ **EHA** – повітря, що викидається на вулицю
- ▶ **ETB** – підключення додаткового каналу (байпас – відведення без рекуперації тепла)