

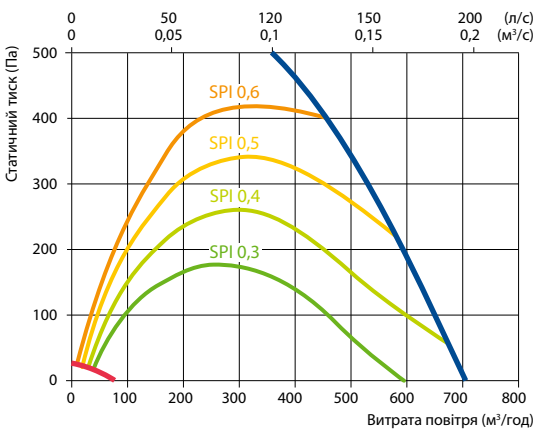
Domekt R 600 H C6M

Максимальна витрата повітря, м³/год	650
Максимальна витрата повітря, л/с	181
Номинальний потік повітря, м³/с	0,126
Номинальний перепад тиску, Па	50
SPI, Вт/(м³/год)	0,26
Тепловий ККД рекуперації тепла, %	83
Потужність електричного нагрівача, кВт / Δt, °C	1/6,4
Напруга живлення, В	1~230
Максимальний робочий струм HE, А	7,3
Кабель живлення, мм²	3×1,5
Споживана електрична потужність приводу вентилятора при максимальній витраті, Вт	158
Споживана електрична потужність приводу вентилятора при номінальній витраті, Вт	62
Рівень шумової потужності, L _{WA} , дБ(A)	44
Рівень шумового тиску, L _{pA} , дБ(A), (3 м)	33
Розміри фільтрів ВxHxL, мм	475x235x46
Розміри установки ВxHxL, мм	570x600x1060
Простір для обслуговування, мм	1100
Вага установки, кг	80



Продуктивність

Установка зі стандартною комплектацією

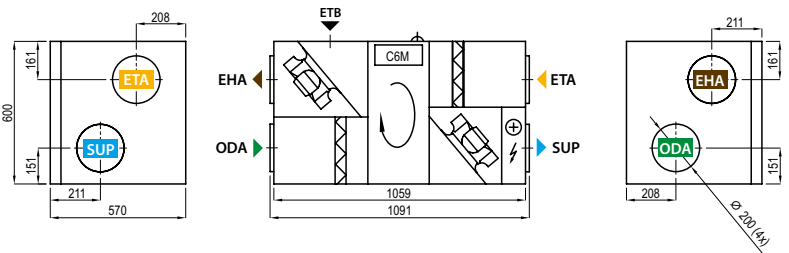


Температурна ефективність

Зовнішня температура, °C	Зима					Літо		
	-23	-15	-10	-5	0	25	30	35
Після рекуператора, °C	14,4	15,7	16,6	17,4	18,3	22,5	23,4	24,2

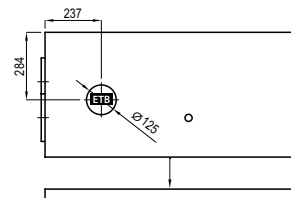
В приміщенні +22 C, 20 % RH

Праве виконання (R1)



Акcesуари

Заслонка	AGUJ-M-200+LF230/CM230
Глушник	ODA/EHA AGS-200-50-600-M
	SUP/ETA AGS-200-50-900-M
Водонагрівач	DH-200
PPU	PPU-HW-3R-15-0,63-W2
2-ходовий клапан (нагрів)	VVP47.10-0,63+SSF161.05HF
Водяний охолоджувач	DCW-0,7-5
2-ходовий клапан (охолодження)	VVP47.10-0,63+SSF161.05HF
Вулична комбінована решітка	LD-200
Водяний нагрівач-охолоджувач	DHCW-200
DX охолоджувач	DCF-0,7-5
Блок охолодження	MOU-18HFN8a+KA8140



Ліве виконання (L1)



- ▶ **ODA** – повітря, що забирається з вулиці
- ▶ **SUP** – повітря, що подається до приміщення
- ▶ **ETA** – повітря, що видаляється з приміщення
- ▶ **EHA** – повітря, що викидається на вулицю
- ▶ **ETB** – підключення додаткового каналу (байпас – відведення без рекуперації тепла)